

# Tra forme e colori

Dentro l'arazzo di Matisse



Sezione 4<sup>a</sup>

Scuola dell'Infanzia Gianni Rodari





## Stesura del colore

Mano che stende il *colore* attraverso la pennellessa e occhio che percepisce la consistenza, come se suggerissero al cervello che il colore abbia una vita tutta sua.

*Ad ognuno il suo!*

«Devo a mia  
madre il mio  
senso del colore»  
*Henri Matisse*





## Colore e linguaggio visivo

Usiamo il colore per comunicare ed esprimere la nostra personalità.

Il colore dà voce al supporto su cui viene steso, quasi ci fosse uno scambio tra carta, tempera e pennellessa; un dialogo che si arricchisce e si completa con lo sguardo di chi stende il colore in quel momento.

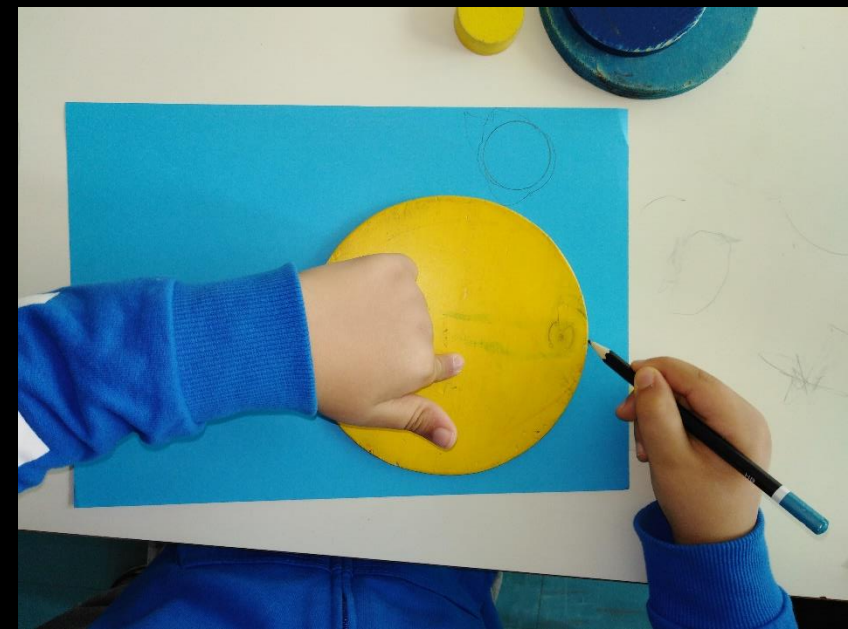
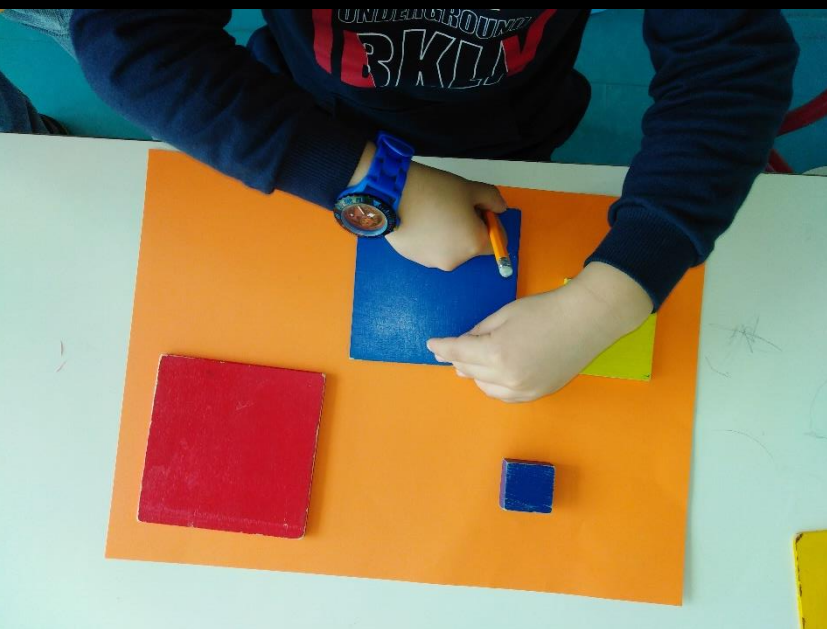
Nel momento della stesura del colore si possono incontrare felicità, contentezza, soddisfazione, noia, concentrazione, equilibrio, scoperta.

Il *movimento* della mano lascia traccia indelebile nella memoria, come il colore lascia traccia sul foglio.

Mano che sceglie...

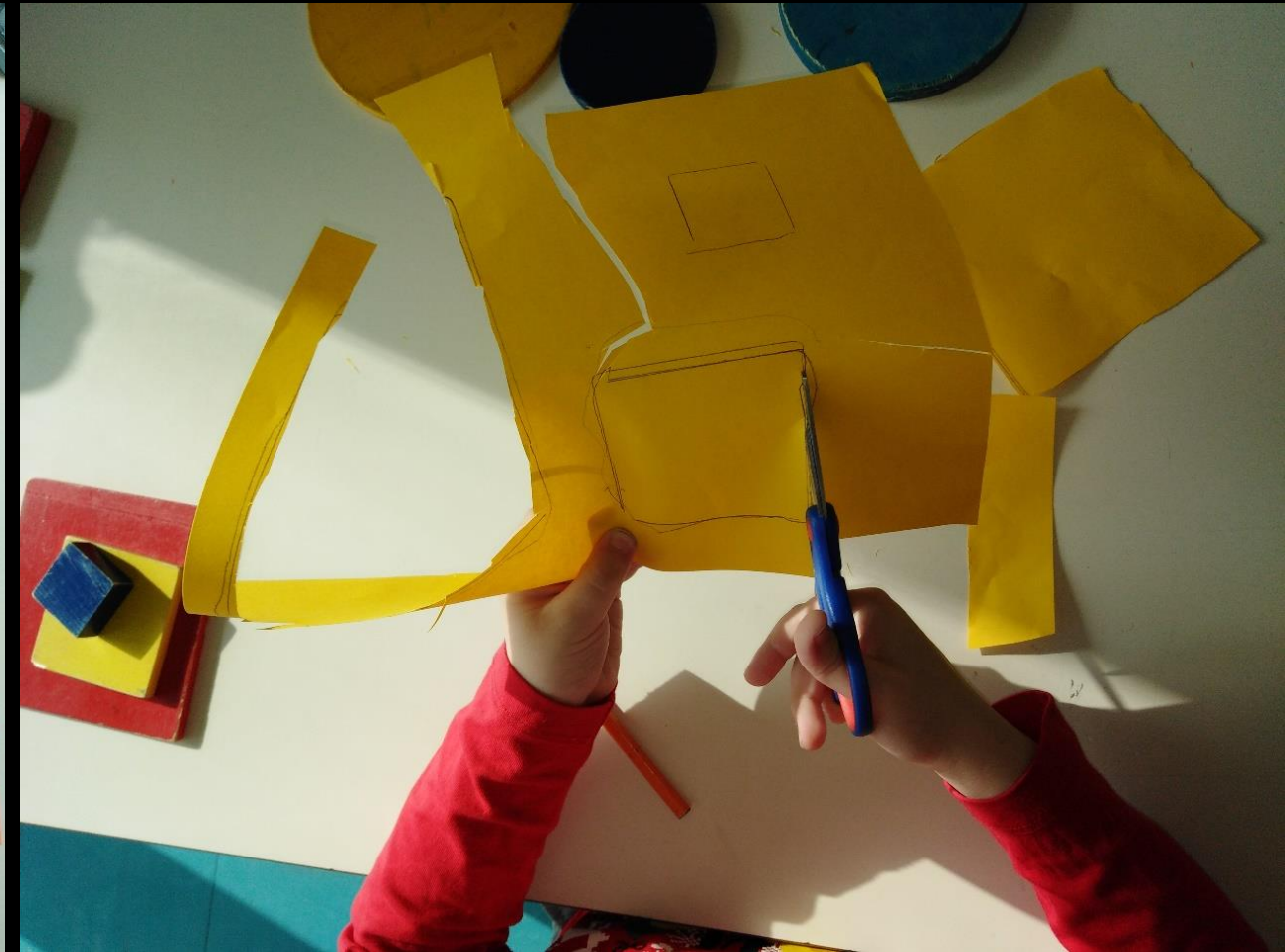
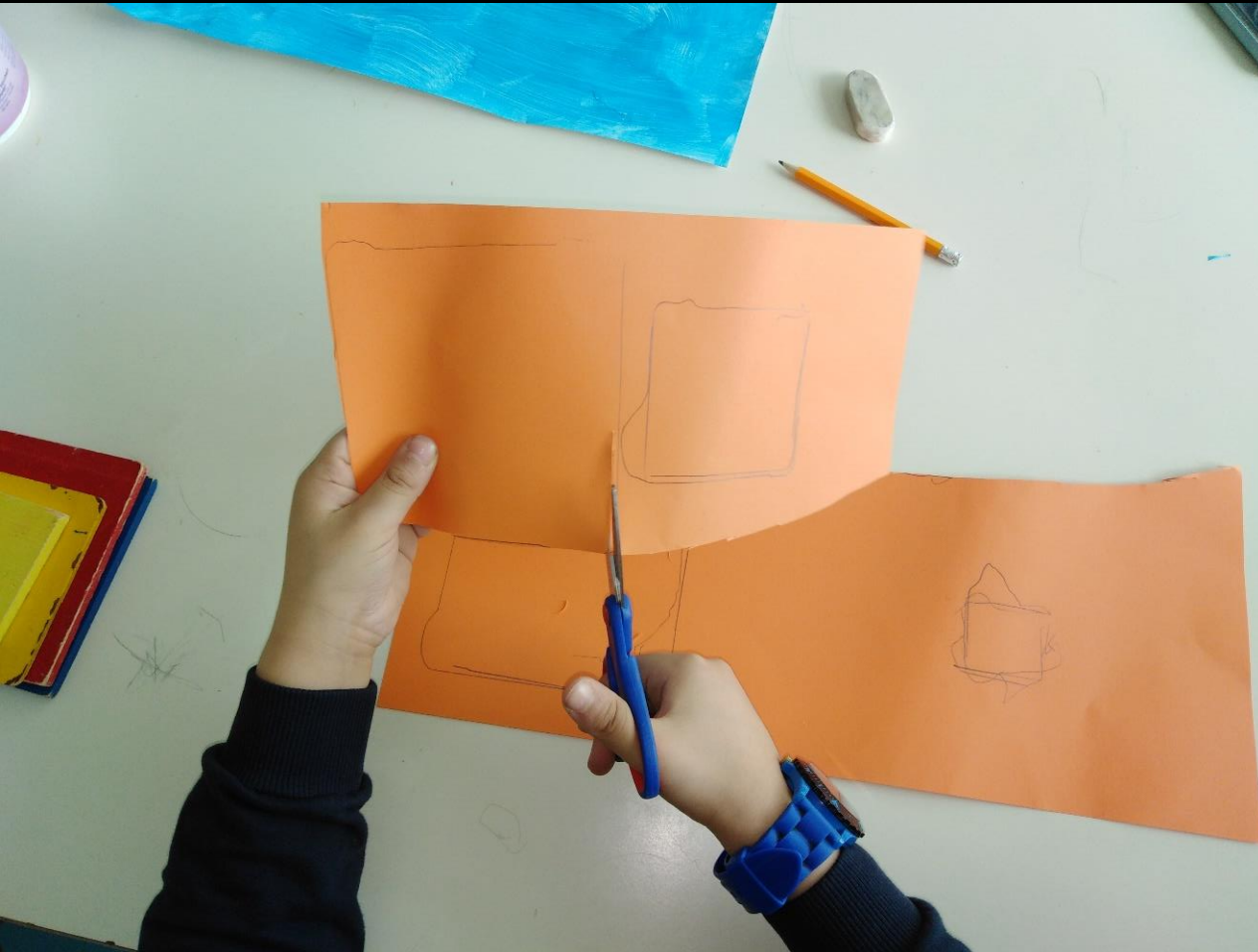


...mano che lascia la traccia

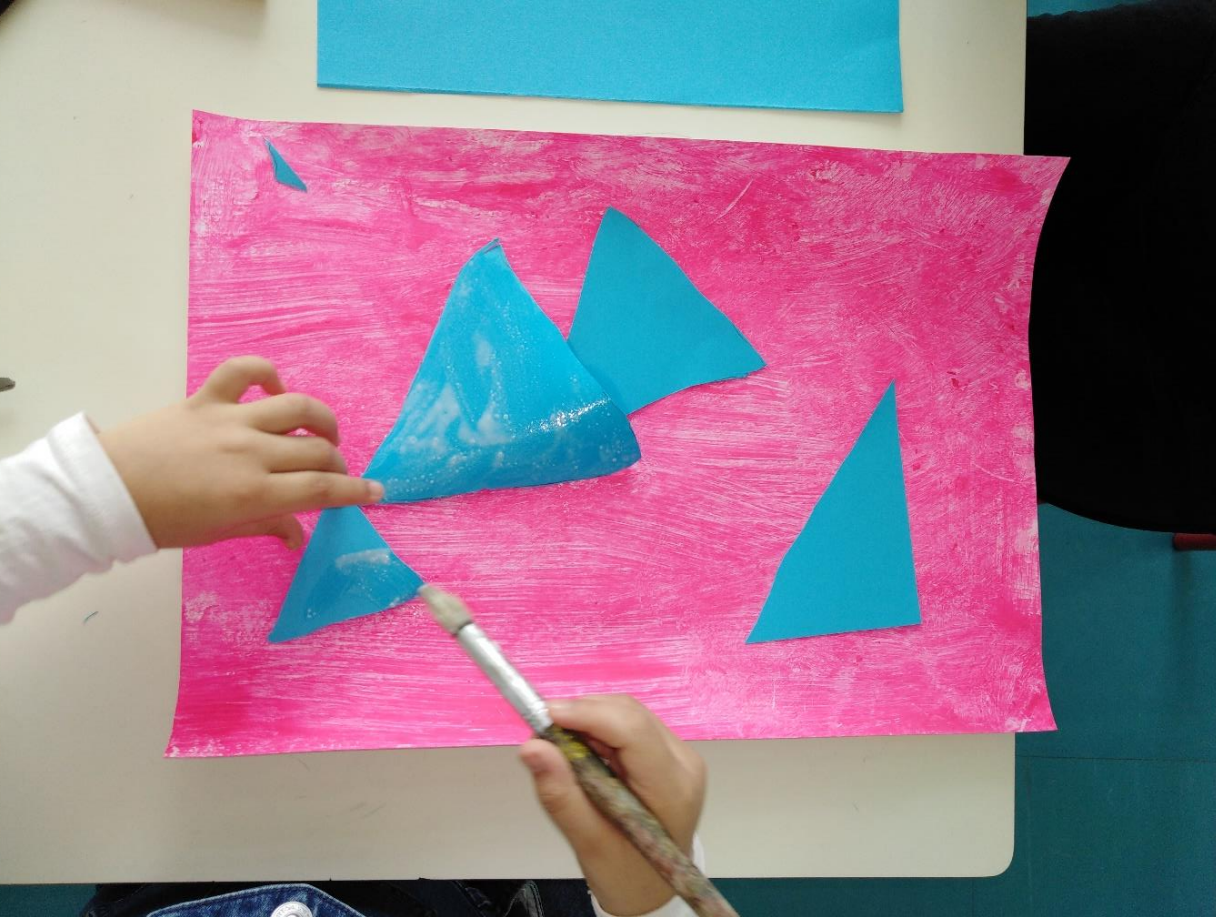


# Manualità che ri-crea

Il ritaglio, che per Matisse divenne tecnica per realizzare i suoi quadri, per noi è anche allenamento per la manualità fine, per acquisire abilità specifiche, come l'uso delle forbici.



Quando l'arte abbraccia la  
*geometria*



L'esercizio continuo consente di migliorare la manualità e di utilizzare al meglio i materiali; dosare la colla e calibrare la pressione del pennello sulla forma da incollare.





**Dalla  
geometria  
delle  
forme ai  
giochi di  
colore**





## Piccola Bibliografia

- Francucci Cristina, Vassalli Paola (a cura di), *Educare all'Arte*, Mondadori Electa, 2005.
- MacLachlan Patricia, Hooper Hadley, *Se fossi Matisse*, Giunti Editore, 2015.



il rosso col blu, il blu col giallo,



"per l'artista la creazione comincia dalla visione. Vedere è già un'operazione creativa che esige uno sforzo." *Henri Matisse*

Grazie per il tempo a noi dedicato e di aver risvegliato quel *sentire* che è alla base e il fine ultimo di ogni percorso.

